

測微器

167系列 測微器基準棒
MB (螺紋測微器用)

●用於螺紋測微器的基點調整。

B



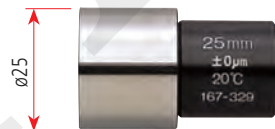
MB-100 (螺紋60°)
167-264

■規格

Code No.	型號	標稱尺寸 (mm)	對標稱尺寸的尺寸容許差 (μm)
公制 (統一標準) $\theta = 60^\circ$			
167-261	MB-25 (螺紋60°)	25	±4
167-262	MB-50 (螺紋60°)	50	±5
167-263	MB-75 (螺紋60°)	75	±6
167-264	MB-100 (螺紋60°)	100	±7
167-265	MB-125 (螺紋60°)	125	±8
167-266	MB-150 (螺紋60°)	150	±9
167-267	MB-175 (螺紋60°)	175	±10
167-268	MB-200 (螺紋60°)	200	±11
167-269	MB-225 (螺紋60°)	225	±12
167-270	MB-250 (螺紋60°)	250	±13
167-271	MB-275 (螺紋60°)	275	±14
惠氏 $\theta = 55^\circ$			
167-272	MB-25 (螺紋55°)	25	±4
167-273	MB-50 (螺紋55°)	50	±5
167-274	MB-75 (螺紋55°)	75	±6
167-275	MB-100 (螺紋55°)	100	±7
167-276	MB-125 (螺紋55°)	125	±8
167-277	MB-150 (螺紋55°)	150	±9
167-278	MB-175 (螺紋55°)	175	±10
167-279	MB-200 (螺紋55°)	200	±11
167-280	MB-225 (螺紋55°)	225	±12
167-281	MB-250 (螺紋55°)	250	±13
167-282	MB-275 (螺紋55°)	275	±14

167系列 測微器基準棒
MB (V枕測微器用)

●用於V枕測微器的基點調整。



MB-25奇數齒溝
167-329

■規格

Code No.	型號	標稱尺寸 (mm)	對標稱尺寸的尺寸容許差 (μm)
167-327	MB-5奇數齒溝	5	±2
167-328	MB-10奇數齒溝	10	
167-329	MB-25奇數齒溝	25	
167-330	MB-40奇數齒溝	40	±3
167-331	MB-55奇數齒溝	55	
167-332	MB-70奇數齒溝	70	
167-333	MB-85奇數齒溝	85	±5
167-334	MB-100奇數齒溝	100	
167-335	MB-115奇數齒溝	115	
167-336	MB-130奇數齒溝	130	

■使用例



■使用例

